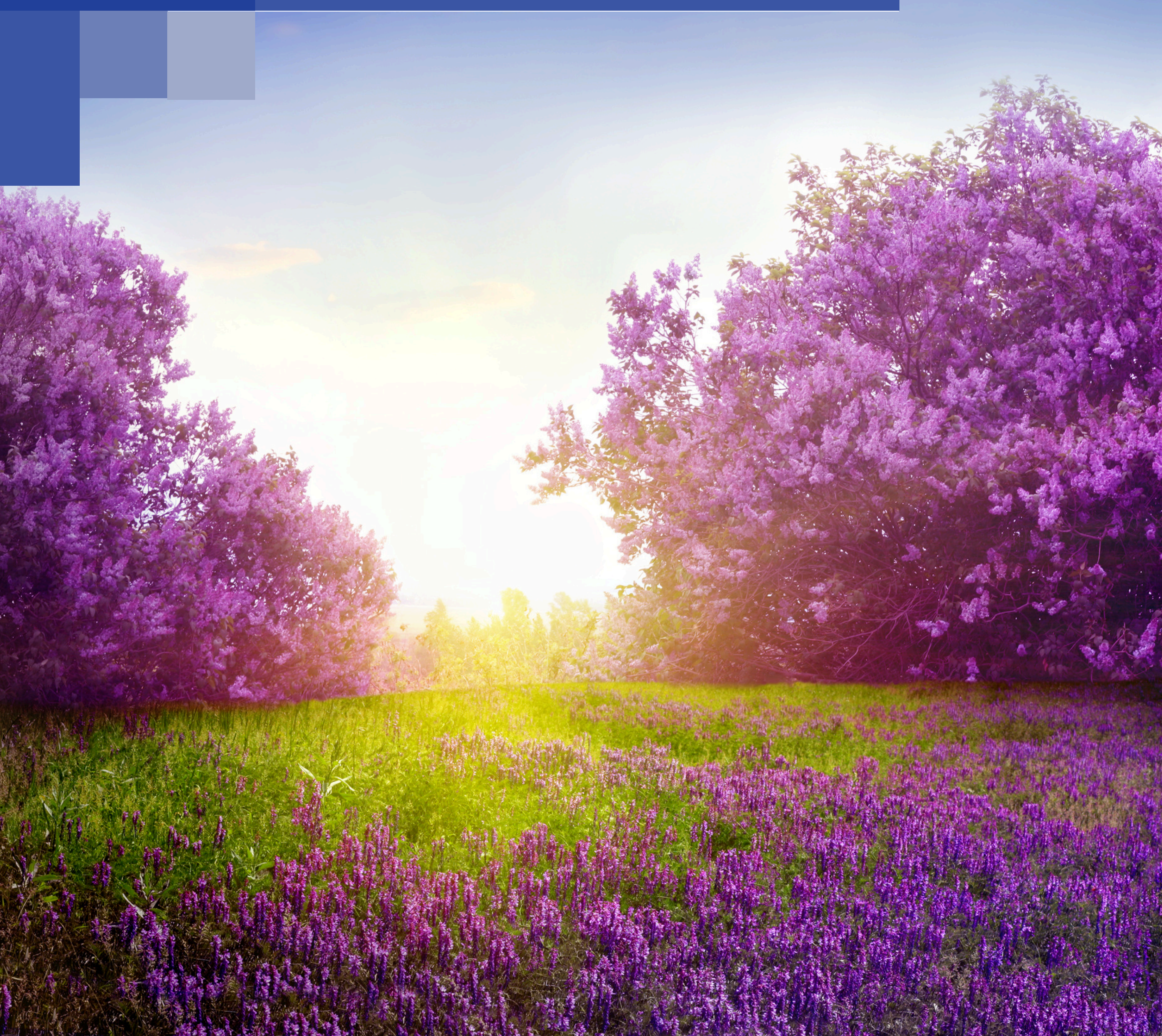


AKTUALNY KATALOG SZKOLEŃ

2024

WIOSNA



PAKIETY
SZKOLENIOWE



GWARANCJA
STALEJ CENY
PRZEZ CAŁY ROK



GWARANCJA
REALIZACJI
SZKOLEŃ*



RABAT
10% 20% 30%
TWÓJ WYBÓR



Fundacja Rozwoju
Demokracji Lokalnej
im. Jerzego Regulskiego

Finanse, rachunkowość, podatki

Ekwiwalent pieniężny dla strażaków OSP. Zasady finansowania, najnowsze orzecznictwo MSWiA, RIO, wojewodów, sądów
<https://frdl.kielce.pl/szkolenia-otwarte-online-i-stacjonarne/finanse-rachunkowosc-podatki/ekwiwalent-pieniezny-dla-strazakow-osp-1/84767>

12 września 2024

Oświata

Kurs: Intendent w placówce żywienia zbiorowego dzieci i młodzieży - specjalista żywienia zbiorowego, bezpieczeństwa żywności i zamówień publicznych na środki spożywcze
<https://frdl.kielce.pl/szkolenia-otwarte-online-i-stacjonarne/oswiata/intendent-w-placowce-zywienia/82814>

21-30 sierpnia 2024

POLECAMY NASTĘPUJĄCE SZKOLENIA

Profesjonalna obsługa klienta w urzędzie (w tym w trudnych sytuacjach w obsłudze)

<https://frdl.org.pl/profesjonalna-obsługa-klienta-w-urzedzie>



tradycyjnym a nowoczesnym aktywnego słuchania.

To szkolenie pozwoli uczestnikom zapoznać się z zasadami profesjonalnej obsługi klienta w urzędzie i wzmocnić swoje umiejętności dotyczące typowych ale i trudniejszych sytuacji w obsłudze klienta. Uczestnicy będą mieli okazję zapoznać się z różnymi typami klientów i sposobów komunikowania się dostosowanego do każdego z rodzajów interesariuszy, a także uświadomią sobie rolę pierwszego wrażenia i znaczenie wizerunku osobistego na kształtowanie wizerunku instytucji, którą reprezentują. Poznają zmiany zachodzące w relacjach między modelem obsługi klienta, wzmocnią swoje umiejętności w zakresie

 DOWIEDZ SIĘ WIĘCEJ >

Promowanie etyki zawodowej i utrwalanie postaw antykorupcyjnych w sektorze publicznym

<https://frdl.org.pl/promowanie-etyki-zawodowej-i-utrwalanie-postaw-antykorupcyjnych-w-sektorze-publicznym>



w profilaktyce korupcji.

Bez wątplenia promowanie etyki i kultury uczciwości w sektorze publicznym służy poprawie profesjonalizmu, komunikacji w urzędzie i tego jak współpracują i jak odbierani są jego pracownicy. Atutem oferowanego szkolenia jest bogaty program obejmujący choćby problematykę prawidłowej komunikacji, profilaktykę nadużyć, omówienie praktycznej problematyki i prawidłowych reakcji na te incydenty ze strony pracodawcy i pracowników, co pozwala chronić organizację przed negatywnymi incydentami w zakresie etyki i wykazać, że kierownictwo wykazuje należyłą staranność

 DOWIEDZ SIĘ WIĘCEJ >

Trening radzenia sobie ze stresem. Trening antystresowy

<https://frdl.org.pl/trening-antystresowy>



„Tracę nerwy”, „Jasna krew mnie zalewa”, „Kipię ze złości” – jeśli przychodzą Ci do głowy takie powiedzenia w sytuacjach stresogennych to ten warsztat jest dla Ciebie. Na nich poznasz metody diagnozowania i skutecznego radzenia sobie z obciążeniami oraz obniżaniem poziomu stresu. Dzięki temu odnajdziesz harmonię pomiędzy życiem zawodowym i prywatnym, zdobędziesz umiejętności relaksacji w stresujących warunkach oraz odnajdziesz inspirację do rozwoju i odszukania w sobie pozytywnych emocji.

 DOWIEDZ SIĘ WIĘCEJ >



Do naszej oferty nagranych szkoleń VOD trafiły nowe szkolenia dotyczące **przeciwdziałaniu mobbingowi w administracji publicznej**. Szkolenia dostępne są w dwóch wersjach - dla kadry kierowniczej oraz dla pracowników.

Oba szkolenia dostępne są już teraz na [naszej platformie VOD.FRDL.PL](https://vod.frdl.pl/):
<https://vod.frdl.pl/>

Dla kadry kierowniczej - przeciwdziałanie mobbingowi w administracji publicznej - 199zł

<https://vod.frdl.pl/kurs/1121/dla-kadry-kierowniczej-przeciwdzialanie-mobbingowi-w-administracji-publicznej>

Dla pracowników - przeciwdziałanie mobbingowi w administracji publicznej - 199zł

<https://vod.frdl.pl/kurs/1061/dla-pracownikow-przeciwdzialanie-mobbingowi-w-administracji-publicznej>

Pracodawca ma obowiązek podejmować działania mające na celu eliminowanie mobbingu, dlatego zapraszamy do zakupu pakietu dostępu do szkolenia **dla wszystkich pracowników instytucji** na indywidualnych jeszcze lepszych warunkach cenowych.

Kontakt z Ośrodkiem FRDL
<https://frdl.org.pl/o-frdl/osrodki-regionalne>

WIĘCEJ PROPOZYCJI
SZKOLEŃ ZAMKNIĘTYCH.

<https://frdl.org.pl/szkolenia-zamkniete-1/>