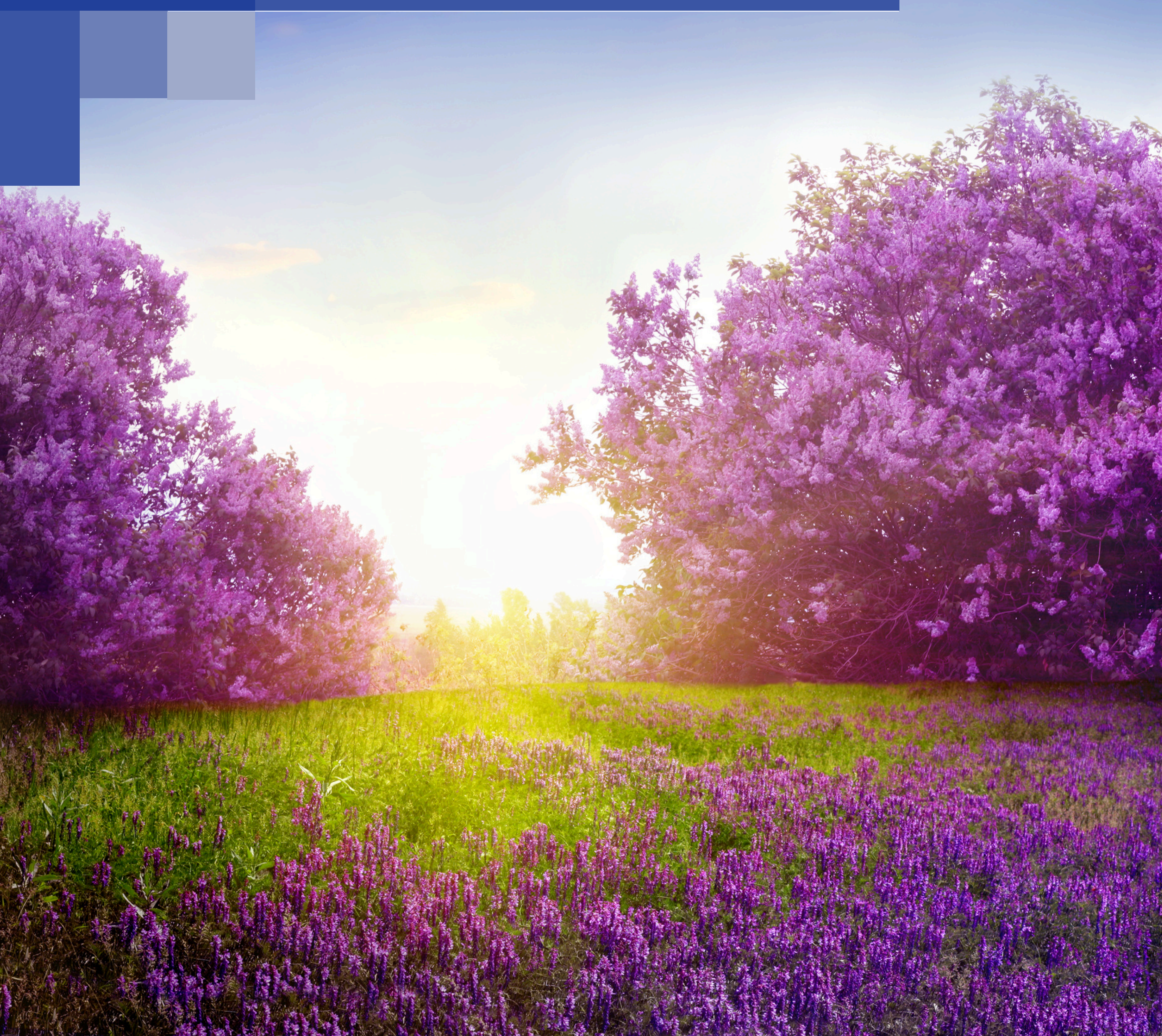


AKTUALNY KATALOG SZKOLEŃ

2024

WIOSNA



PAKIETY
SZKOLENIOWE



GWARANCJA
STAEJ CENY
PRZEZ CAŁY ROK



GWARANCJA
REALIZACJI
SZKOLEŃ*



RABAT
10% 20% 30%
TWÓJ WYBÓR



Fundacja Rozwoju
Demokracji Lokalnej
im. Jerzego Regulskiego

Oświata

Vademecum radnego w materii prawa oświatowego https://frdl.kielce.pl/szkolenia-otwarte-online-i-stacjonarne/oswiata/vademecum-radnego-w-materii-prawa-oswiatowego/82585	17 lipca 2024
Dowozy i dojazdy uczniów do szkół i przedszkoli (w tym uczniów niepełnosprawnych) od 1 września 2024 r. Projektowanie i finansowanie dowozów na rok szkolny 2024/2025. Obowiązki gminy, uprawnienia uczniów, rodziców i opiekunów prawnych https://frdl.kielce.pl/szkolenia-otwarte-online-i-stacjonarne/oswiata/dowozy-i-dojazdy-uczniow-1/83174	01 sierpnia 2024
Prawo rodzinne w oświacie – umocownia dyrektora, jego obowiązki i możliwości wpływu na sytuację rodzinną dziecka https://frdl.kielce.pl/szkolenia-otwarte-online-i-stacjonarne/oswiata/prawo-rodzinne-w-oswiacie/82773	06 sierpnia 2024
Tworzenie żłobków i klubów dziecięcych, w tym w ramach programu Maluch+. Aspekty praktyczne. Dokumentacja ustrojowa i wewnętrzna instytucji opieki nad dziećmi do lat 3 - przykładowe wzory, omówienie zapisów https://frdl.kielce.pl/szkolenia-otwarte-online-i-stacjonarne/oswiata/zlobki-dokumentacja/83527	07 sierpnia 2024
Aneksy do arkuszy organizacji – jak zmodyfikować arkusz z uwzględnieniem standardów specjalistów, w związku z SIO i subwencją? Optymalizacja wydatków https://frdl.kielce.pl/szkolenia-otwarte-online-i-stacjonarne/oswiata/aneksy-do-arkuszy-organizacji-2/83634	19 sierpnia 2024
Edukacja domowa - uwarunkowania prawne, organizacyjne, zasady finansowania https://frdl.kielce.pl/szkolenia-otwarte-online-i-stacjonarne/oswiata/edukacja-domowa/83007	20 sierpnia 2024
Kontrola wydatków na uczniów niepełnosprawnych w placówkach dotowanych https://frdl.kielce.pl/szkolenia-otwarte-online-i-stacjonarne/oswiata/kontrola-wydatkow-na-uczniow-niepelnosprawnych-w-placowkach-dotowanych-1/84594	20 sierpnia 2024
Kurs: Intendent w placówce żywienia zbiorowego dzieci i młodzieży - specjalista żywienia zbiorowego, bezpieczeństwa żywności i zamówień publicznych na środki spożywcze https://frdl.kielce.pl/szkolenia-otwarte-online-i-stacjonarne/oswiata/intendent-w-placowce-zywienia/82814	21-30 sierpnia 2024
System Informacji Oświatowej – otwarcie w SIO nowego roku szkolnego https://frdl.kielce.pl/szkolenia-otwarte-online-i-stacjonarne/oswiata/system-informacji-oswiatowej-otwarcie-w-sio-nowego-roku-szkolnego/84266	23 sierpnia 2024
eLegitymacja i mLegitymacja w roku szkolnym 2024/2025 https://frdl.kielce.pl/szkolenia-otwarte-online-i-stacjonarne/oswiata/elegitymacja-i-mlegitymacja-w-roku-szkolnym-2024-2025/84437	23 sierpnia 2024
Wsparcie oraz organizacja pomocy psychologiczno-pedagogicznej dla uczniów posiadających orzeczenia o potrzebie kształcenia specjalnego https://frdl.kielce.pl/szkolenia-otwarte-online-i-stacjonarne/oswiata/wsparcie-oraz-organizacja/82857	26 sierpnia 2024

„Babciowe 2024”. Istotne zmiany w żłobkach, w klubach dziecięcych i u dziennych opiekunów wprowadzane ustawą z dnia 15 maja 2024 r. o wspieraniu rodziców w aktywności zawodowej oraz w wychowaniu dziecka – „Aktywny rodzic”.
<https://frdl.kielce.pl/szkolenia-otwarte-online-i-stacjonarne/oswiata/babciowe-2024-1/82755>

27 sierpnia 2024

Godziny ponadwymiarowe nauczycieli – jak rozliczać i optymalizować wydatki?
<https://frdl.kielce.pl/szkolenia-otwarte-online-i-stacjonarne/oswiata/godziny-ponadwymiarowe-nauczycieli-3/83660>

29 sierpnia 2024

Odpłatność za żywienie oraz pobyt w żłobkach i w placówkach oświatowych – decyzja wymiarowa/dokument obliczenia opłaty/umowa w sprawie terminu płatności
<https://frdl.kielce.pl/szkolenia-otwarte-online-i-stacjonarne/oswiata/odplatnosc-za-zywienie-oraz-pobyt-w-zlobkach/83938>

30 sierpnia 2024

Nowy obowiązek w zakresie kontroli podmiotów zobowiązanych do wdrożenia standardów ochrony małoletnich oraz zasad bezpiecznej rekrutacji personelu. Zadania kontrolne organów prowadzących jednostki oświatowe, organów nadzoru pedagogicznego, PIP i NFZ
<https://frdl.kielce.pl/szkolenia-otwarte-online-i-stacjonarne/oswiata/nowy-obowiazek-1/84401>

06 września 2024

Dożywianie uczniów w roku szkolnym 2024/2025. Realizacja obowiązku zapewnienia uczniom gorącego posiłku. Zadania i odpowiedzialność dyrektora szkoły i samorządu. Organizacja stołówki szkolnej oraz zasady wnoszenia odpłatności za posiłki od września 2024 roku
<https://frdl.kielce.pl/szkolenia-otwarte-online-i-stacjonarne/oswiata/dozywianie-uczniow/84764>

09 września 2024

Nowości w udzielaniu dofinansowania kosztów kształcenia młodocianych pracowników
<https://frdl.kielce.pl/szkolenia-otwarte-online-i-stacjonarne/oswiata/nowosci-dofinansowanie-kosztow-ksztalcenia-mlodocianych-pracownikow/84547>

19 września 2024

POLECAMY NASTĘPUJĄCE SZKOLENIA

Profesjonalna obsługa klienta w urzędzie (w tym w trudnych sytuacjach w obsłudze)

<https://frdl.org.pl/profesjonalna-obsługa-klienta-w-urzedzie>



tradycyjnym a nowoczesnym aktywnego słuchania.

To szkolenie pozwoli uczestnikom zapoznać się z zasadami profesjonalnej obsługi klienta w urzędzie i wzmocnić swoje umiejętności dotyczące typowych ale i trudniejszych sytuacji w obsłudze klienta. Uczestnicy będą mieli okazję zapoznać się z różnymi typami klientów i sposobów komunikowania się dostosowanego do każdego z rodzajów interesariuszy, a także uświadomią sobie rolę pierwszego wrażenia i znaczenie wizerunku osobistego na kształtowanie wizerunku instytucji, którą reprezentują. Poznają zmiany zachodzące w relacjach między modelem obsługi klienta, wzmocnią swoje umiejętności w zakresie

 **DOWIEDZ SIĘ WIĘCEJ >**

Promowanie etyki zawodowej i utrwalanie postaw antykorupcyjnych w sektorze publicznym

<https://frdl.org.pl/promowanie-etyki-zawodowej-i-utrwalanie-postaw-antykorupcyjnych-w-sektorze-publicznym>



w profilaktyce korupcji.

Bez wątplenia promowanie etyki i kultury uczciwości w sektorze publicznym służy poprawie profesjonalizmu, komunikacji w urzędzie i tego jak współpracują i jak odbierani są jego pracownicy. Atutem oferowanego szkolenia jest bogaty program obejmujący choćby problematykę prawidłowej komunikacji, profilaktykę nadużyć, omówienie praktycznej problematyki i prawidłowych reakcji na te incydenty ze strony pracodawcy i pracowników, co pozwala chronić organizację przed negatywnymi incydentami w zakresie etyki i wykazać, że kierownictwo wykazuje należyłą staranność

 **DOWIEDZ SIĘ WIĘCEJ >**

Trening radzenia sobie ze stresem. Trening antystresowy

<https://frdl.org.pl/trening-antystresowy>



„Tracę nerwy”, „Jasna krew mnie zalewa”, „Kipię ze złości” – jeśli przychodzą Ci do głowy takie powiedzenia w sytuacjach stresogennych to ten warsztat jest dla Ciebie. Na nich poznasz metody diagnozowania i skutecznego radzenia sobie z obciążeniami oraz obniżaniem poziomu stresu. Dzięki temu odnajdziesz harmonię pomiędzy życiem zawodowym i prywatnym, zdobędziesz umiejętności relaksacji w stresujących warunkach oraz odnajdziesz inspirację do rozwoju i odszukania w sobie pozytywnych emocji.

 **DOWIEDZ SIĘ WIĘCEJ >**



Do naszej oferty nagranych szkoleń VOD trafiły nowe szkolenia dotyczące **przeciwdziałaniu mobbingowi w administracji publicznej**. Szkolenia dostępne są w dwóch wersjach - dla kadry kierowniczej oraz dla pracowników.

Oba szkolenia dostępne są już teraz na [naszej platformie VOD.FRDL.PL](https://vod.frdl.pl/):
<https://vod.frdl.pl/>

[Dla kadry kierowniczej - przeciwdziałanie mobbingowi w administracji publicznej - 199zł](https://vod.frdl.pl/kurs/1121/dla-kadry-kierowniczej-przeciwdzialanie-mobbingowi-w-administracji-publicznej)

<https://vod.frdl.pl/kurs/1121/dla-kadry-kierowniczej-przeciwdzialanie-mobbingowi-w-administracji-publicznej>

[Dla pracowników - przeciwdziałanie mobbingowi w administracji publicznej - 199zł](https://vod.frdl.pl/kurs/1061/dla-pracownikow-przeciwdzialanie-mobbingowi-w-administracji-publicznej)

<https://vod.frdl.pl/kurs/1061/dla-pracownikow-przeciwdzialanie-mobbingowi-w-administracji-publicznej>

Pracodawca ma obowiązek podejmować działania mające na celu eliminowanie mobbingu, dlatego zapraszamy do zakupu pakietu dostępu do szkolenia **dla wszystkich pracowników instytucji** na indywidualnych jeszcze lepszych warunkach cenowych.

Kontakt z Ośrodkiem FRDL
<https://frdl.org.pl/o-frdl/osrodki-regionalne>

WIĘCEJ PROPOZYCJI
SZKOLEŃ ZAMKNIĘTYCH.

<https://frdl.org.pl/szkolenia-zamkniete-1/>