

PROFESJONALNE PREZENTACJE MULTIMEDIALNE

WAŻNE INFORMACJE:

Proponujemy udział w szkoleniu, w trakcie którego poznacie Państwo trzy popularne programy do przygotowania profesjonalnych prezentacji: **PowerPoint, Canva, Prezi**. Przedstawimy wiele cennych wskazówek dotyczących przygotowania prezentacji. Zajęcia w 90% będą realizowane metodą warsztatową co pozwoli w praktyce poznać omawiane zagadnienia. By w pełni skorzystać z szkolenia wymagany jest dostęp do Microsoft PowerPoint oraz dostęp z poziomu przeglądarki do programów Canva oraz Prezi – wystarczy założone darmowe konto w Canvie lub Prezi – procedura założenia konta trwa około 1 minutę.

CELE I KORZYŚCI ZE SZKOLENIA:

- Wzrost wiedzy w obszarze **najnowszych trendów w tworzeniu prezentacji** multimedialnych.
- Poznanie niestandardowych narzędzi i funkcji **PowerPoint, Canva, Prezi**.
- Poznanie **zasad komponowania prezentacji i slajdów**.
- Zdobywanie wiedzy w zakresie tworzenia intrygujących prezentacji.
- Poznanie **techniki przyciągania uwagi odbiorcy**.
- Odkrycie **niestandardowych metod tworzenia slajdów**.
- Zdobywanie wiedzy w zakresie **tworzenia prezentacji w praktyczny sposób**.
- Otrzymanie obszernych materiałów dotyczących tematyki szkolenia.

PROGRAM:

1. Reguły właściwej prezentacji:

- Hierarchia informacji.
- Jak komunikować?
- Budowanie koncepcji prezentacji.
- Podstawowe elementy prezentacji: kolory, fonty, obrazy, grafiki, ikony.
- Case studies

2. Wprowadzenie do programu Prezi:

- Konta i licencje.
- Nawigacja w programie.
- Korzystanie z gotowych szablonów prezentacji.
- Obiekty w prezentacji – dodawanie, formatowanie, usuwanie.
- Zapisywanie, pobieranie i udostępnianie prezentacji.

3. Canva – wprowadzenie:

- Zastosowanie, licencje i zakładanie konta.
- Szablony.
- Nawigacja.
- Obiekty w prezentacji – dodawanie, formatowanie, usuwanie.
- Dostosowanie szablonu do własnych celów.
- Zapisywanie i drukowanie.

4. PowerPoint

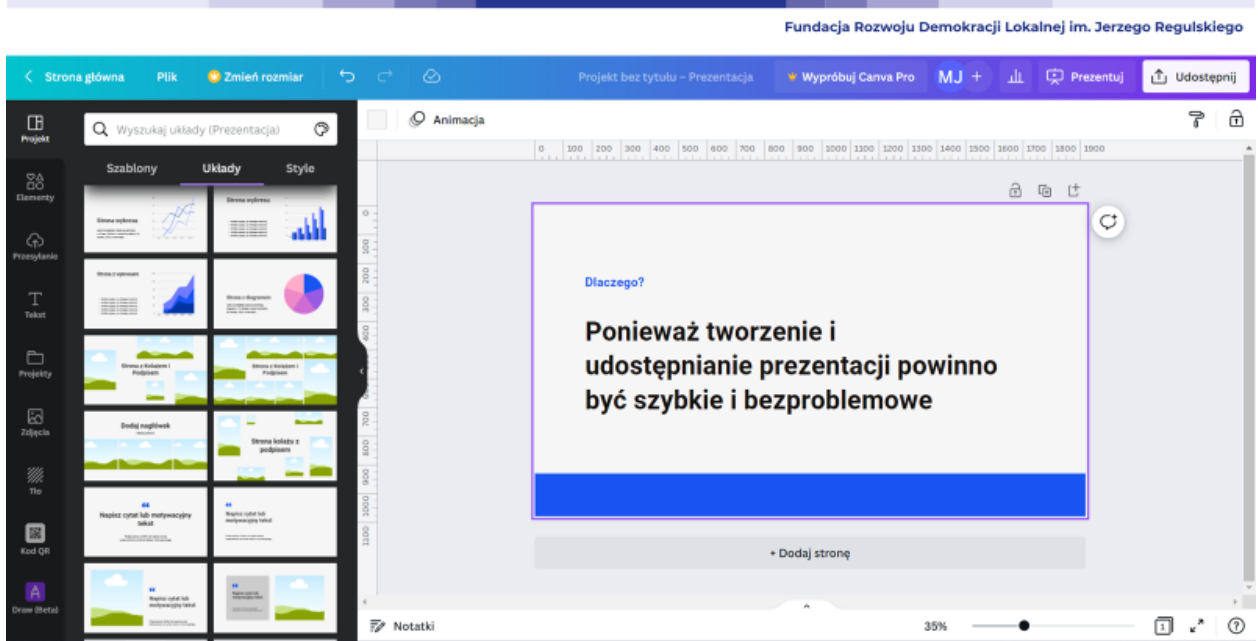
- Cienie i blaski programu PowerPoint.
- Niestandardowe funkcje programu PowerPoint - tworzenie własnych kształtów, wycinanie tła, osadzanie zdjęć w obiektach, tworzenie części wspólnych obiektów.
- Praca z obrazami, kształtami, fontami, kolorami.
- Tworzenie własnych wzorców slajdów.

5. Praktyczne wskazówki i podsumowanie.

ADRESACI: Szkolenie jest skierowane do specjalistów, kadry kierowniczej, osób tworzących i pracujących z prezentacjami oraz osób, które chcą wynieść swoje prezentacje na wyższy poziom.

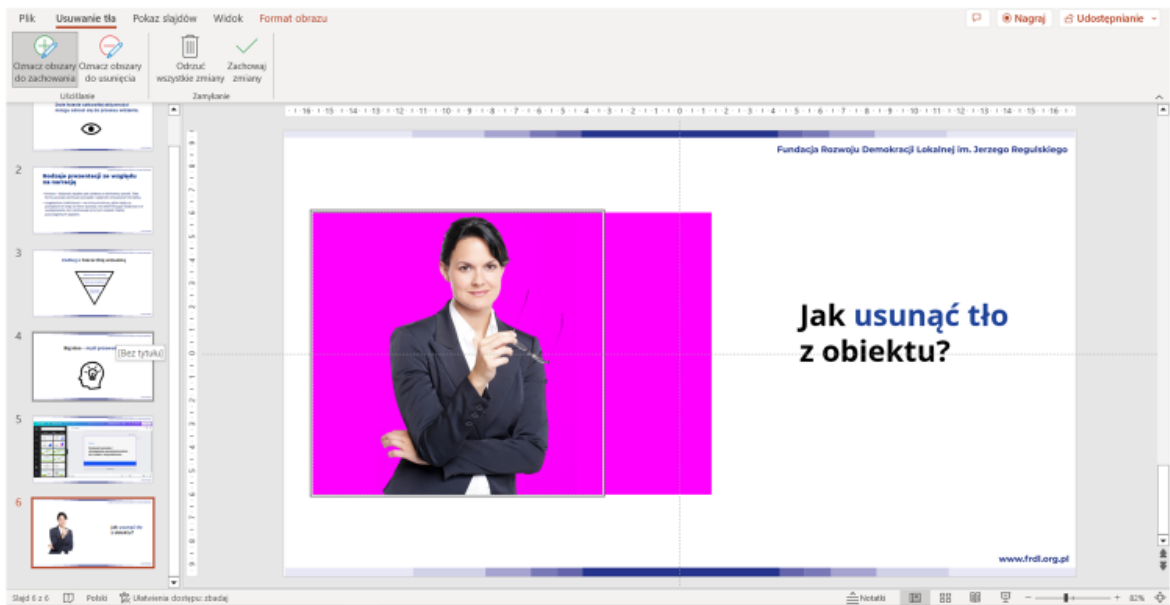
PROWADZĄCY: Absolwent Uniwersytetu Śląskiego w Katowicach, certyfikowany trener na poziomie odpowiadającym EQF 5 European Qualification Framework (Senior Trainer). Praktyk z kilkunastoletnim doświadczeniem w komunikacji, marketingu, i zarządzaniu wizerunkiem (doświadczenia zawodowe zdobywał w samorządzie, organizacjach pozarządowych i biznesie). Współautor podręcznika „Narzędziownik promocyjny dla organizacji pozarządowych”. Autor publikacji w takich mediach, jak Forbes, Antyweb, Marketing w Praktyce, Dziennik Zachodni, Wirtualna Polska. Prelegent wielu imprez branżowych w rodzaju LinkedIn Local, Internet Beta, Sprawny Marketing. Prowadził szkolenia m.in. dla Instytutu Wzornictwa Przemysłowego, Microsoftu, Santander Banku.

PRZYKŁADOWE PREZENTACJE OMAWIANE PODCZAS SZKOLENIA:



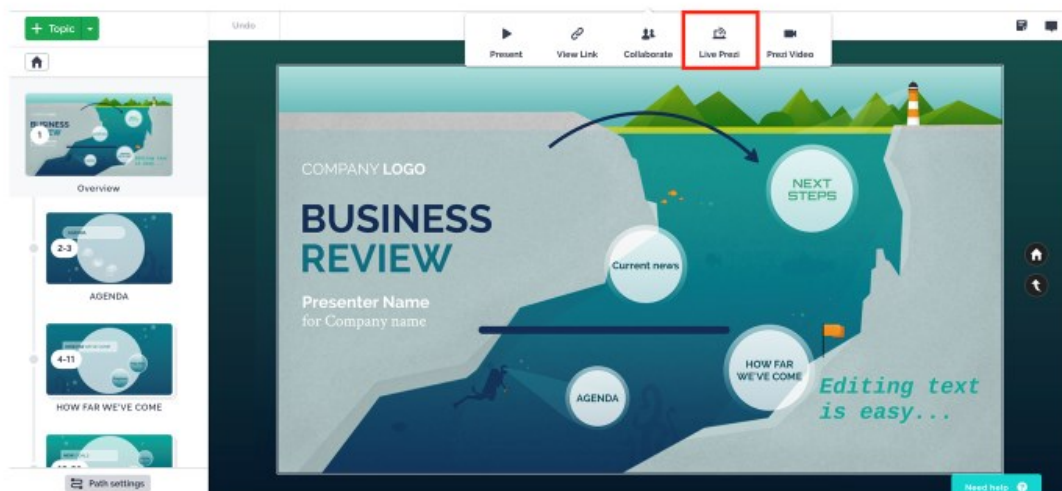
www.frdl.org.pl

Fundacja Rozwoju Demokracji Lokalnej im. Jerzego Regułskiego



www.frdl.org.pl

Jak zrobić rozgałęzione prezentacje w Prezi?



Profesjonalne prezentacje multimedialne



Szkolenie będziemy realizowali w formie webinarium on line.



8 lutego 2023 r.

Szkolenie w godzinach 9:00-15:30



Cena: 385 PLN netto/os. Udział w szkoleniu zwolniony z VAT w przypadku finansowania szkolenia ze środków publicznych.

CENA zawiera:

udział w profesjonalnym szkoleniu online z możliwości zadawania pytań, materiały szkoleniowe w wersji elektronicznej, certyfikat ukończenia szkolenia.

DANE

DO

KONTAKTU:

Fundacja Rozwoju Demokracji Lokalnej, Świętokrzyskie Centrum
ul. Sienkiewicza 78, IV piętro, 25-501 Kielce
tel. 41 344 66 30, 730-696-423, centrum@frdl.kielce.pl

DANE UCZESTNIKA ZGŁASZANEGO NA SZKOLENIE

Nazwa i adres nabywcy
(dane do faktury)

Nazwa i adres odbiorcy

NIP

Telefon

1. Imię i nazwisko uczestnika, stanowisko,
E-MAIL i TEL. DO KONTAKTU

2. Imię i nazwisko uczestnika, stanowisko,
E-MAIL i TEL. DO KONTAKTU

Oświadczam, że szkolenie dla ww. pracowników jest kształceniem zawodowym finansowanym w całości lub co najmniej 70% ze środków publicznych (proszę zaznaczyć właściwe)

TAK

NIE

Proszę o przesłanie faktury na adres mailowy:

Dokonanie zgłoszenia na szkolenie jest równoznaczne z zapoznaniem się i zaakceptowaniem regulaminu szkoleń Fundacji Rozwoju Demokracji Lokalnej zamieszczonym na stronie Organizatora www.frdl.kielce.pl oraz zawartej w nim Polityce prywatności i ochrony danych osobowych.

Wypełnioną kartę zgłoszenia należy przesłać poprzez formularz zgłoszenia na www.frdl.kielce.pl do 2 lutego 2023 r.

UWAGA! Liczba miejsc ograniczona. O udziale w szkoleniu decyduje kolejność zgłoszeń. Zgłoszenie na szkolenie musi zostać potwierdzone przesłaniem do Ośrodka karty zgłoszenia. Brak pisemnej rezygnacji ze szkolenia najpóźniej na trzy dni robocze przed terminem jest równoznaczny z obciążeniem Państwa należnością za szkolenie niezależnie od przyczyny rezygnacji. Płatność należy uregulować przelewem na podstawie wystawionej i przesłanej FV.

Podpis osoby upoważnionej _____